

«СОГЛАСОВАНО»

Начальник МКУ «Отдел образования
Пролетарского района
города Ростова-на-Дону»

 П. А. Аборнева
« _____ » 2016 г.



«УТВЕРЖДАЮ»


Заведующий МБДОУ № 95
В.А. Бузина

« _____ » 2016 г.



«СОГЛАСОВАНО»

Начальник ОГИБДД УМВД
России по г. Ростову-на-Дону
подполковник полиции

 А. Н. Дятлов
« _____ » 2016 г.

ПАСПОРТ

дорожной безопасности образовательного учреждения

муниципальное бюджетное дошкольное образовательное учреждение

города Ростова-на-Дону «Детский сад № 95»

2016 год

Общие сведения

муниципальное бюджетное дошкольное образовательное учреждение города
Ростова-на-Дону «Детский сад № 95»

(Наименование ОУ)

Тип ОУ дошкольное образовательное учреждение

Юридический адрес ОУ: 344037, город Ростов-на-Дону, улица 28-я линия, д.
59/4

Фактический адрес ОУ: город Ростов-на-Дону, улица 28-я линия, д. 59/4,
город Ростов-на-Дону, улица 24-я линия, д. 8

Руководители ОУ:

Заведующий МБДОУ Бузина Валентина Алексеевна 2517-892
(фамилия, имя, отчество) (телефон)

Заместитель директора
по учебной работе - -
(фамилия, имя, отчество) (телефон)

Старший воспитатель Говядова Ольга Ивановна 2517-892
(фамилия, имя, отчество) (телефон)

Ответственные работники
муниципального органа
образования

Ведущий специалист Арнаут Варвара Сергеевна
(должность) (фамилия, имя, отчество)
253-15-27
(телефон)

Ответственные от
Госавтоинспекции

Инспектор ГИБДД Григорян Карина Робертовна
(должность) (фамилия, имя, отчество)
- -
(должность) (фамилия, имя, отчество)
-
(телефон)

Ответственные работники
за мероприятия по профилактике
детского травматизма

старший воспитатель Говядова О. И.
(должность) (фамилия, имя, отчество)
2517-892
(телефон)

Содержание

I. План-схемы МБДОУ.

- 1) район расположения МБДОУ, пути движения транспортных средств и детей (учеников, обучающихся);
- 2) организация дорожного движения в непосредственной близости от образовательного учреждения с размещением соответствующих технических средств, маршруты движения детей и расположение парковочных мест;

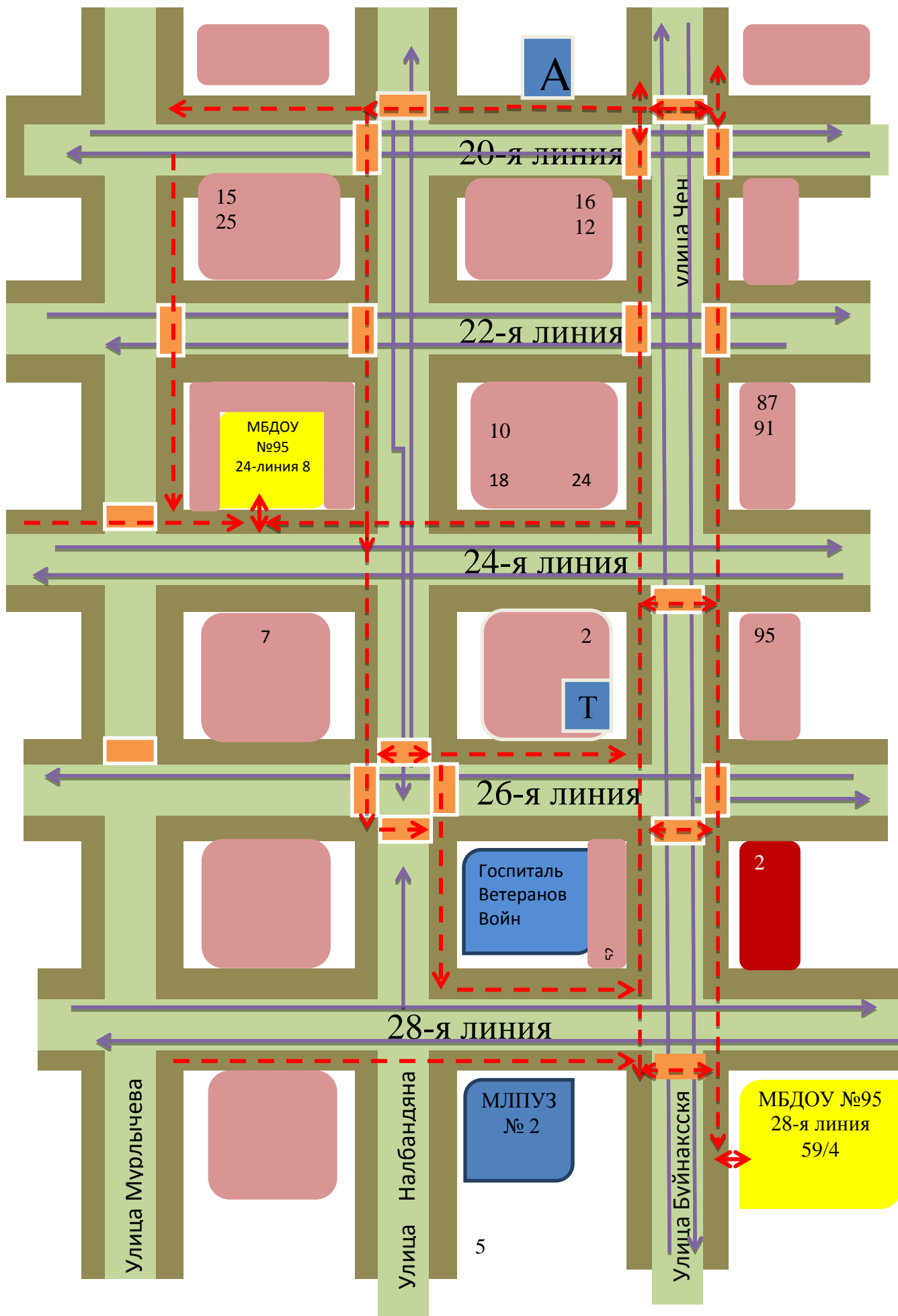
II. Информация об обеспечении безопасности перевозок детей специальным транспортным средством (автобусом).

- 1) общие сведения;

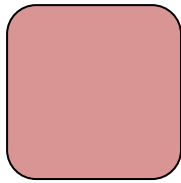
III. Приложения:

І. План - схема МБДОУ.

План-схема района расположения МБДОУ, пути движения транспортных средств и детей (воспитанников)



Условные обозначения



- Жилая застройка



- Магазин «Магнит»,
Клиника «Сокол»



- проезжая часть



-тротуар



Движение транспортных средств



движение детей в
(из) образовательного учреждения



Наземный переход



Искусственная неровность



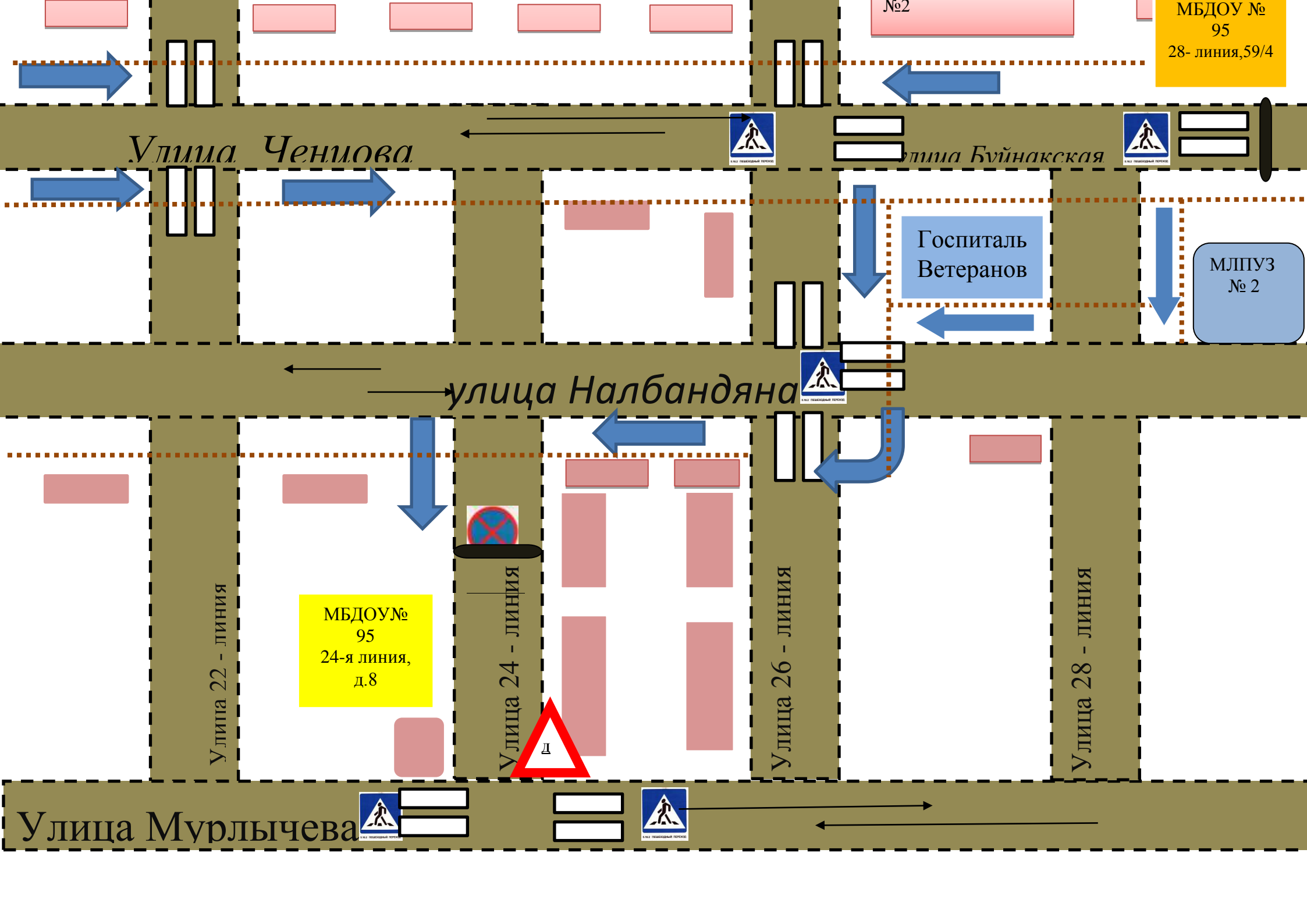
5.16.2 ПЕШЕХОДНЫЙ ПЕРЕХОД

Знак «Пешеходный переход»



1.21 ДЕТИ

Схема организации дорожного движения в непосредственной близости от образовательного учреждения с размещением соответствующих технических средств, маршруты движения детей и расположение парковочных мест



МБДОУ № 95
28- линия, 59/4

Улица Ченцова

Улица Буйнакская

Госпиталь
Ветеранов

МЛПУЗ
№ 2

улица Налбандяна

Улица 22 - линия

МБДОУ № 95
24-я линия,
д.8

Улица 24 - линия

Улица 26 - линия

Улица 28 - линия

Улица Мурлычева



улица Буйнакская - 30-я линия



улица Буйнакская - угол 28-ой линии